

Fresh Flow DELUXE Wasserspender

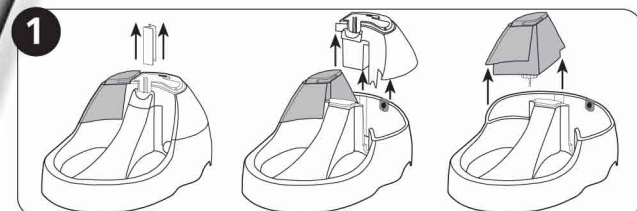
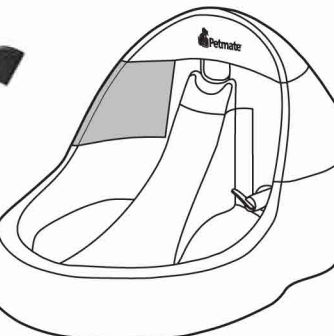
TRIXIE
Aus Freude am Tier.

der Frische-Brunnen für Ihr Tier

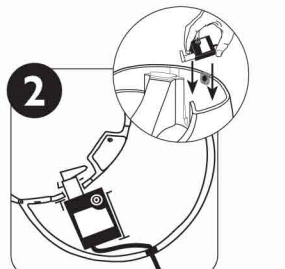
- spendet frisches, fließendes Wasser
- vermindert Gerüche und sorgt für einen besseren Geschmack
- integrierte Aktivkohlefilter sorgen für bessere Wasserqualität
- reichert das Wasser mit Sauerstoff an
- kühlt natürlich durch Wasserzirkulation
- sehr leise

Viele Katzen und Hunde bevorzugen bewegtes Trinkwasser. Im Gegensatz zu stehendem Wasser aus dem Napf, ähnelt es natürlichen Wasserquellen wie Flüssen und Teichen. Einige Tiere meiden den schlichten Wassernapf sogar gänzlich und werden dadurch nicht ausreichend mit Wasser versorgt.

Der Wasserspender Fresh Flow Deluxe ist in diesem Fall die ideale Lösung. Er sorgt für fließendes Wasser und regt Ihr Tier zum Trinken an. Durch die Bewegung wird das Wasser mit Sauerstoff angereichert und natürlich gekühlt. Der integrierte Kohlefilter reinigt das Wasser und sorgt für einen besseren Geschmack. Da der Fresh Flow Deluxe sehr leise arbeitet, ist er auch für geräuschempfindliche Tiere geeignet.



Entfernen Sie zuerst die Pappe, die sich im Filterspeicher befindet. Nehmen Sie danach den Filter und Wasserspeicher ab (einfach nach oben ziehen).



Nehmen Sie die Pumpe aus der Schachtel und entfernen Sie das Gummiband. Setzen Sie die Pumpe dann mit den Saugnapfen in das Fach unter dem Filterspeicher (gekennzeichnet mit „Pump“). Der Schalter der Pumpe zeigt nun in die Trinkschale.



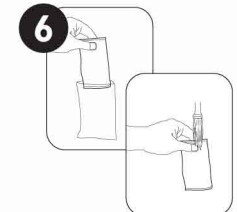
Stellen Sie die Pumpe anfangs gegen den Uhrzeigersinn auf die kleinste Stufe.



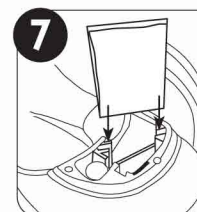
Setzen Sie den Filterspeicher wieder ein.



Füllen Sie die Trinkschale bis zur Hälfte.



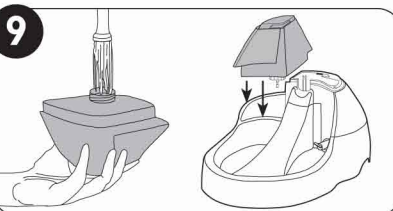
Nehmen Sie den Filter aus dem Beutel. Spülen Sie ihn vor der ersten Anwendung gründlich aus um Kohlereste zu entfernen.



Setzen Sie den Filter in die Eckhalterung des Filterspeichers und schieben ihn ganz nach unten (Etikett „Up“ nach oben zeigend).



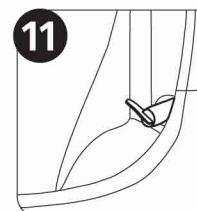
Befüllen Sie den Filterspeicher mit Wasser.



Vor dem Einsetzen des Wasserspeichers befüllen Sie ihn ebenfalls mit Wasser. Hierfür können Sie den Schraubverschluss entfernen. Danach wird der Wasserspeicher wieder eingesetzt.



Befestigen Sie nun die Abdeckung.



Bitte kontrollieren Sie vor Inbetriebnahme noch mal die Einstellung des Schalters (sollte auf niedrigster Stufe stehen).

- Bitte beachten Sie:**
1. Nachdem Sie den Netzstecker mit der Steckdose verbunden haben, beginnt die Pumpe erst nach 2 bis 3 Minuten mit der Wasserzirkulation. So ist gewährleistet, dass sich in der Pumpe keine Luft mehr befindet.
 2. Lassen Sie die Pumpe nicht ohne Wasser laufen. Wenn Sie hören, dass die Pumpe Luft ansaugt und das Wasser lauter als normal plätschert, ist der Wasserstand zu gering. Füllen Sie das Wasser umgehend auf. Hierfür können Sie den Wasserspeicher abnehmen und auffüllen oder das Wasser mit einem Becher direkt in die Trinkschale gießen.
 3. Bei harten Wasserwerten ist es empfehlenswert, kein Leitungs- sondern Mineralwasser ohne Kohlensäure zu verwenden. Sollten Sie trotzdem Leitungswasser verwenden, ist eine häufigere Reinigung der Pumpe notwendig, um einem Verkalken vorzubeugen.
 4. Ziehen Sie immer vor jeder Wartung des Fresh Flow Deluxe den Netzstecker.
 - a. Prüfen Sie den Kohlefilter alle 30 Tage. Wird der Wasserspender von einem Tier genutzt, sollte der Filter alle 60 bis 90 Tage (je nach Gebrauchshäufigkeit) gewechselt werden. Bei mehreren Tieren sollten Sie den Filter in entsprechend kürzeren Abständen austauschen.
 - b. Reinigen Sie den Napf, Speicher und alle Plastikteile mit einem milden Reinigungsmittel.

Um sehr schreckhafte Tiere auf den Fresh Flow Deluxe neugierig zu machen, verteilen Sie ein bisschen Futter oder ein paar Leckerlies auf dem Rand des Wasserspenders. So verbindet Ihr Tier den Fresh Flow Deluxe mit einer positiven Erfahrung.

Fresh Flow DELUXE Automatic Waterer

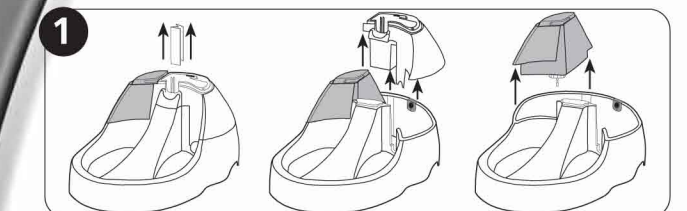
TRIXIE
Caring for Your Pet.

the refreshing fountain for your pet

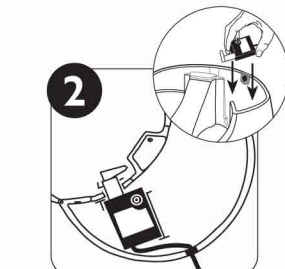
- provides your pet with fresh running water
- reduces bad smells and provides an optimal taste
- integrated activated carbon filters ensure an improved water quality for an optimal oxygenation of the water
- natural cooling due to a permanent water circulation
- silent action

A lot of cats and dogs prefer running drinking water as it seems similar to natural springs like rivers and ponds. Some pets even avoid a simple water bowl, which can lead to an insufficient water supply.

Fresh Flow Deluxe is an ideal solution. It provides your pet with running water and motivates your pet to drink. The running water ensures an optimal oxygenation of the water and a natural cooling. The integrated activated carbon filter cleans the water and provides a better sapidity. As the Fresh Flow Deluxe operates silently, it is also suitable for pets which are sensitive to noise.



First remove the cardboard inside the filter reservoir. Now detach filter and water reservoir (simply pull it up).



Take the pump and remove the elastic. Place the pump with suction cups into the compartment underneath the filter reservoir (marked as 'pump'). The pump's lever now indicates the bowl.



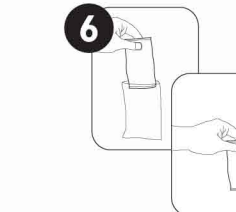
At the beginning set the pump anti-clockwise and at lowest level.



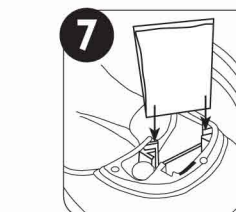
Insert the filter reservoir again.



Fill the bowl half-full with water.



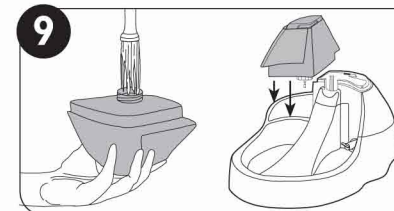
Remove the filter from the bag and rinse it well in order to remove excess charcoal dust.



Insert filter in corner slots of the filter reservoir and slide it down to the bottom ('Up' label faces upwards).



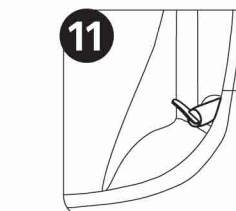
Fill the filter reservoir with water.



Before placing the water reservoir it should also be filled with water. For this purpose the screw cap can be removed. Now the water reservoir can be inserted.



Now reattach the cover.



Before starting Fresh Flow Deluxe please check the adjustment of the switch (should be on the lowest position).

- Please note:**
1. After connecting power plug with power socket the pump will start water circulation after 2 to 3 minutes. This ensures a vacuum inside the pump.
 2. Do not let the pump run without water. If you notice that the pump is sucking air and the water is splashing louder than normal, the water level will be too low. Then it is necessary to fill up the water immediately. For this purpose you can either detach the water reservoir and fill up water or take a cup with water and pour it directly into the drinking bowl.
 3. In case of hard water it is recommendable to use non-sparkling mineral water. If you still use tap water, it is necessary to clean the pump regularly in order to prevent calcination.
 4. Make sure, that before maintaining Fresh Flow Deluxe the power plug has to be disconnected.
 - a. Check the charcoal filter every 30 days. If the waterer will be used by only one pet, the charcoal filter should be replaced every 60 to 90 days (depending on the frequency of use). If Fresh Flow Deluxe is used by more than 1 pet the filter should be replaced in shorter intervals.
 - b. Clean the bowl, reservoirs and all plastic parts with a mild cleaning agent.

In order to stir up the curiosity even of jumpy pets, simply spread some food or tasty treats on the waterer's brim. This makes your pets combine Fresh Flow Deluxe with a positive experience.

Fresh Flow DELUXE Fontánka na vodu

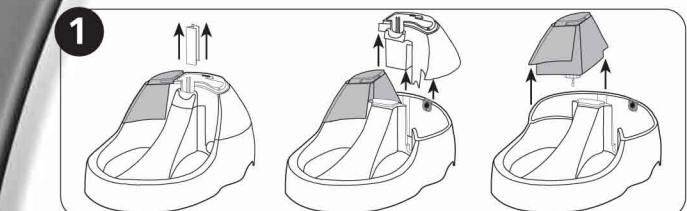
TRIXIE
Caring for Your Pet.

osvěžující fontánka pro Vaše zvířátko

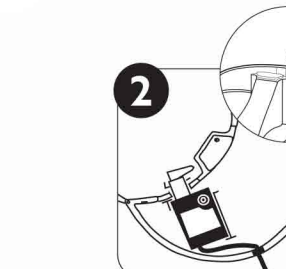
- poskytuje čerstvou, pramenitou vodu
- redukuje zápach a zajišťuje lepší chuť
- integrovaný filtr z aktivního uhlí zajišťuje lepší kvalitu vody
- obohacuje vodu o kyslík
- díky cirkulaci vody se voda ochlazuje
- velmi tichý provoz

Mnoho koček a psů upřednostňuje tekoucí pitnou vodu. Oproti stojaté vodě z misky se podobá tato voda vodě z přírodních zdrojů, jako jsou řeky a rybníky. Někteří zvířata se dokonce mělkým miskám na vodu vyhýbají a bývají tak zásobeny vodou nedostatečně.

Fontánka na vodu Fresh Flow Deluxe je v tomto případě ideální řešení. Zajišťuje tekoucí vodu a tzv. "nutí" zvíře k tomu, aby se napojilo. Voda se, díky tomu že je tekoucí, obohacuje o kyslík a přirozeně se také chladí. Integrovaný filtr z aktivního uhlí vodu čistí a stará se o její lepší chuť. Protože fontánka na vodu Fresh Flow Deluxe pracuje velmi potichu, je vhodná také pro zvířata, která jsou citlivá na hluk.



Nejprve je třeba vyjmout kousek papíru, který je vložen v zásobníku na filtr. Teprve poté odejměte filtr a zásobník na vodu (jednoduše táhněte nahoru).



Vyjměte čerpadlo z krabíčky a odstraňte gumovou pásku. Vsaďte poté čerpadlo do zásuvky pod filtrační zásobník (označený slovem "Pump") a přichyťte přísavkami. Spínač čerpadla nyní ukazuje směr do misky.



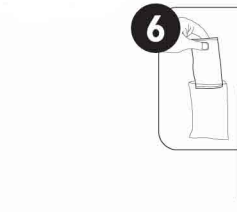
Nastavte čerpadlo zpočátku proti směru hodinových ručiček na nejmenší stupeň.



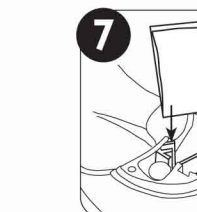
Vsaďte poté filtrační zásobník opět na své místo.



Naplňte misku až do poloviny.



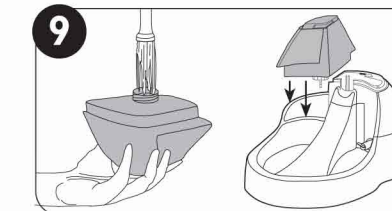
Vyjměte filtr ze sáčku. Před prvním použitím jej nejprve řádně opláchněte a odstraňte případně odlomné uhelné částičky.



Vsaďte filtr do rohových drážek a zasuňte zcela dolů (etiketa "Up" ukazuje směr vzhůru).



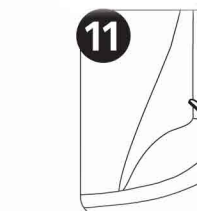
Naplňte filtrační zásobník vodou.



Před nasazením zásobníku s vodou jej také naplňte vodou. K tomuto účelu můžete odstranit šroubovací uzávěr. Poté se zásobník s vodou jednoduše umístí do fontánky na své místo.



Upevněte horní kryt fontánky.



Před uvedením do chodu prosím zkontrolujte ještě jednou nastavení spínače (mělby být nastaven na nejnižším stupni).

- Prosím neopomeňte:**
1. Poté co ste zastrčili koncovku do zásuvky, začne čerpadlo s cirkulací vody až po 2 až 3 minutách. Tím je zajištěno, že se v čerpadlu již nenachází žádný vzduch.
 2. Nenechávejte čerpadlo běžet bez vody naprázdno. Když uslyšíte, že čerpadlo nasává vzduch a voda hlasitěji než normálně plouchá, je množství vody příliš nízké. Doplňte proto ihned vodu do fontánky. Můžete buď odejmout a naplnit zásobník s vodou nebo můžete vodu nalít přímo do misky.
 3. Při vyšší tvrdosti vody v domácnosti se doporučuje nepoužívat vodu z vodovodu, ale minerální vodu bez bublinek. Pokud i přesto budete používat vodu z vodovodu, je nutné častěji čistit čerpadla, aby se předešlo zanesení vodním kamenem.
 4. Před každou údržbou a čištěním vytáhněte zástrčku fontánky Fresh Flow Deluxe ze zásuvky.
 - a. Zkontrolujte každých 30 dní filtr z aktivního uhlí. Pokud je fontánka používána jedním zvířetem, měl by být filtr měněn vždy po 60 až 90 dnech (a to podle stupně používání). Při větším počtu zvířat by měl být filtr měněn adekvátně tzn. v kratších časových odstupech.
 - b. Misku, zásobník a všechny umělohmotné součásti čistěte jemným čistícím prostředkem.

Abyste připoutali pozornost i velmi ostýchavých domácích zvířat k této fontánce, rozmístěte kolem fontánky trochu krmiva nebo pamlsků. Takto si spojí Vaše zvířátko fontánku Fresh Flow Deluxe s příjemným zážitkem.